

たねや

彦根藩湖東焼 たねや美濠美術館 特集陳列のお知らせ

株式会社たねや（本社：滋賀県近江八幡市、社長：山本昌仁）は「たねや彦根美濠の舎（滋賀県彦根市）」に併設の『彦根藩湖東焼 たねや美濠美術館』の展示替えを行い、新たな特集陳列テーマ「湖東焼 華やかな季節を想わせる器」を開始いたします。展示期間は2020年2月7日（金）～2020年5月下旬までを予定しています。

たねや美濠美術館は開館以来、地元・彦根の湖東焼をより多くの方々にご覧いただき、後世に伝えていきたいと、年に数回趣向を凝らした展示替えを行っております。この度も歴史的価値の高い貴重な作品の数々を展示しますので、ぜひ広くお知らせいただけますようお願い致します。

テーマ「湖東焼 華やかな季節を想わせる器」

期間：2020年2月7日（金）～2020年5月下旬（予定）

そめつけしょうちくばいそうかくもん おおざら・むこうづけ

注目作品【染付松竹梅双鶴紋 大皿・向付】※下記写真参照

【作品説明】

この扇型をした器は染付でお祝いの縁起物・松竹梅や2羽の鶴の図が描かれています。かつて華やかな場を彩ったであろう、藩窯期を代表する器です。「湖東」の銘が向付のひとつに入っており、彦根で創作されたことが判ります。日本人の祝いに対する意識と、美しい技が表現された逸品になっています。

- 施設名 彦根藩湖東焼 たねや美濠美術館
- 展示作品数 53点
- 場所 滋賀県彦根市本町 1-2-33
たねや彦根美濠の舎
- 電話 0749-49-2222（代）
- 開館時間 10：00～17：00
- 休館日 不定休（年末年始など）
- 入館料 500円（税込）



染付松竹梅双鶴紋 大皿



染付松竹梅双鶴紋 向付

※湖東焼についての詳しいご説明が必要な場合は、美術館担当者・杉岡がご案内させていただきますが、土日祝日のみの対応とさせていただきます。ご希望の場合は事前にご連絡ください。

※注目作品「染付松竹梅双鶴紋 大皿・向付」の画像データをご用意しております。取材・掲載をご希望の方はご連絡ください。

※取材にお越しの際は、事前に連絡をいただきますようお願い致します。

【取材に関する問い合わせ先】

たねやグループ広報室 TEL：0748-31-3844 / e-mail：press@taneya.co.jp

彦根藩湖東焼 たねや美濠美術館

展示作品一例

<p>鳴鳳作 赤絵金彩鶉図水指</p> 	<p>大胆な構図で繊細な鶉の絵が描かれた水指です。同等の作品に彦根城博物館所蔵の芦雁（ろがん）図、また個人蔵の孔雀図の水指があり、湖東焼の中でもとくに貴重な作品です。</p>
<p>染付山水絵舟遊図胴締水屋壺</p> 	<p>壺の表面には井伊直弼公が好んだ柳が描かれ、もう半面に中国の物語『赤壁賦』前編の舟遊びの場面が描かれています。くびれた瓢型も、描かれた意匠もすべて直弼公好みの水屋壺です。</p>
<p>可水作 色絵抹茶碗</p> 	<p>茶碗の正面には菊の花と熊笹が、内側には花菖蒲（はなしょうぶ）と河骨（こうほね）が描かれています。この器でお茶をいただければ、お茶の池から徐々に初夏の風景が目の前に広がる意匠です。客人をもてなす主人の粋な遊び心が伝わる作品です。</p>



色絵山水図火入



色絵花卉図水注



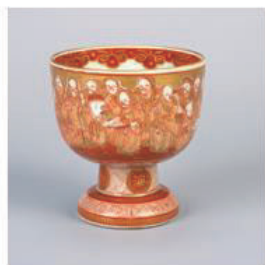
染付花唐草文平水指



色絵牡丹図徳利



染付彦根名所図大皿



赤絵金彩群仙図馬上盃